

VAN AXEL
CANNAREGIO
VENEZIA



L'ATMOSFERA



La scenografica porta in cristallo introduce al salone, che si apre verso l'esterno attraverso l'imponente porta d'acqua.





LA LOGGIA

Oltre la parete di cristallo si sviluppa un'ulteriore zona relax che si affaccia sul rio.



S A L A D A P R A N Z O



CUCINA

*Incastonata nel salone,
interamente a scomparsa grazie
ad una porta a filo parete, stupisce
per le linee essenziali e la
funzionalità.*

LA SUITE



Un'ampia camera matrimoniale, dotata di cabina armadio e bagno privato, offre uno spazio ideale per il riposo, immersi nella luce e nei riflessi dell'acqua.





ZONA NOTTE



C A B I N A A R M A D I O



DETTAGLI

*Un angolo di relax dove
trascorrere momenti di relax
ammirando Palazzo Van Axel ed
il tranquillo rio.*

SECONDO SALONE



L'appartamento prosegue con un'altra zona living, finemente arredata ed impreziosita da elementi di design.





IL SALONE



S A L A D A P R A N Z O



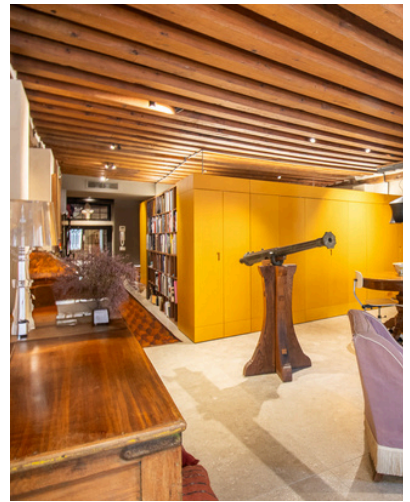
DETTAGLI

*Una seconda cucina si cela dietro
le ante di questo elemento d'arredo
che definisce la zona giorno e la
seconda zona notte della
proprietà.*



Un volume pieno, di grande impatto visivo, separa la zona living e conduce al secondo ingresso della proprietà.





ALTAGAMMA

REAL ESTATE