

# LIDO SANTA MARIA ELISABETTA VENEZIA

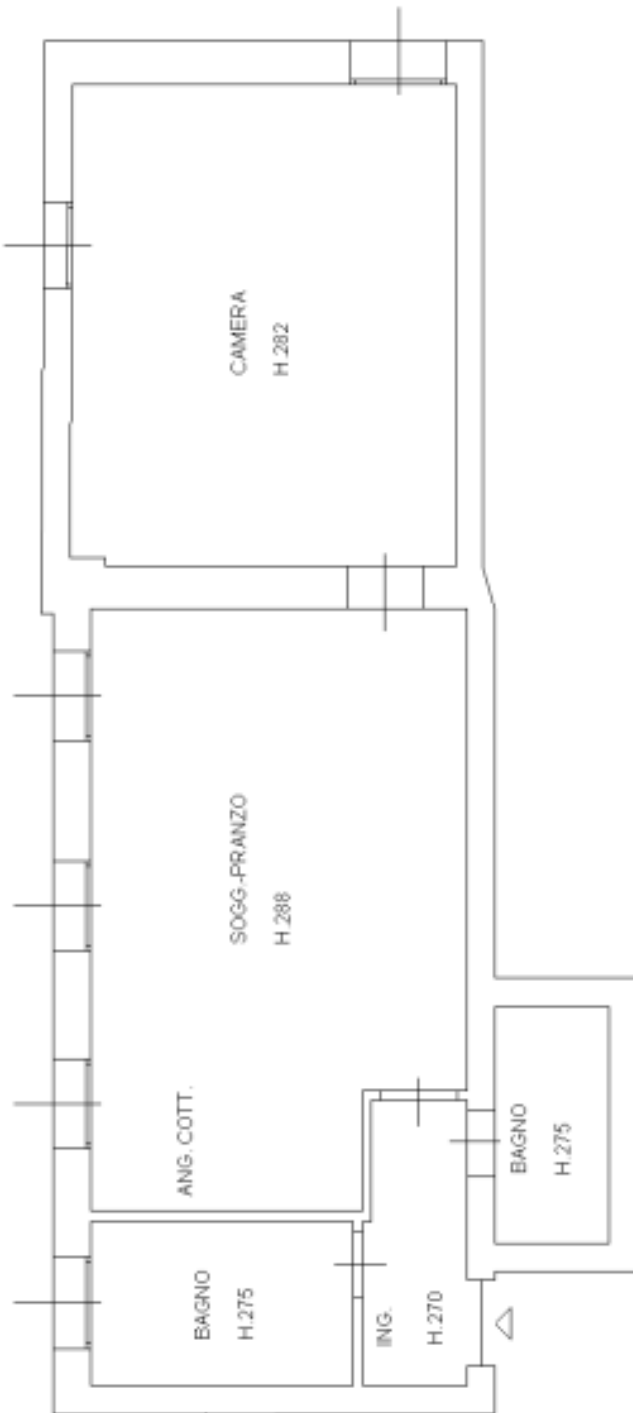


## STATO DI FATTO

Luminoso appartamento posto al secondo piano di edificio storico posto nelle immediate vicinanze di Piazzale S.M. Elisabetta.

Composto da ingresso, soggiorno con cucina a vista, 1 camera matrimoniale con vista canale, 2 bagni.

La proprietà è stata finemente ristrutturata ed è dotata di impianto di aria condizionata.





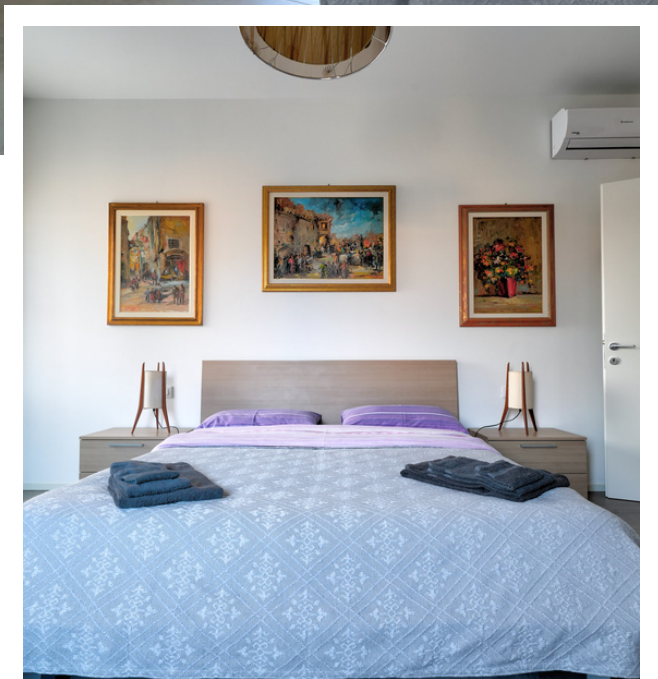
## ZONA LIVING

Luminosissimo open space dotato di pavimenti in gres, arredo di design e aria condizionata.









Ampia camera matrimoniale con doppia esposizione  
e incantevole vista canale.



## BAGNI

Dal Design moderno, il primo dispone di una comoda doccia walk - in, il secondo di una lavanderia a colonna.









# POSIZIONE

La proprietà si trova a pochi passi da Piazzale Santa Maria Elisabetta, dove sono presenti le stazioni dei vaporetti che portano a Venezia.

La spiaggia dista 10 minuti a piedi ed il Gran Viale è a pochi passi.









# ALTAGAMMA

REAL ESTATE