

PALANCA  
GIUDECCA  
VENEZIA





*Elegante e spazioso appartamento con ingresso indipendente, situato in posizione privilegiata e con una meravigliosa vista sul Canale della Giudecca, dotato di grande magazzino al piano terra. Ad oggi la proprietà è così suddivisa: Zona padronale con ingresso, soggiorno con vista panoramica, cucina abitabile con il medesimo affaccio, camera matrimoniale e bagno; Zona adibita a bed & breakfast, con affacci su tranquille corti e giardini interni, composta da un disimpegno d'ingresso, salotto, sala colazione con angolo cottura, 3 camere matrimoniali ognuna con bagno en suite, lavanderia.*



LA ZONA NOTTE









SALA COLAZIONI



VISTA DALLA SALA COLAZIONI





SOGGIORNO

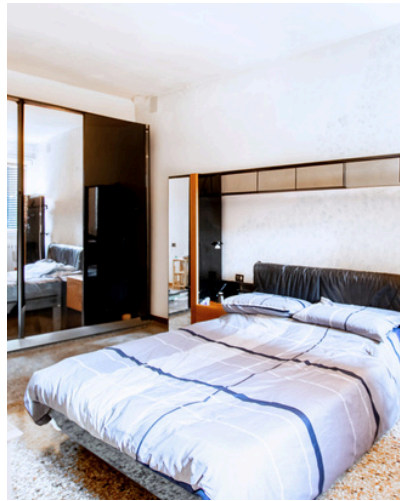
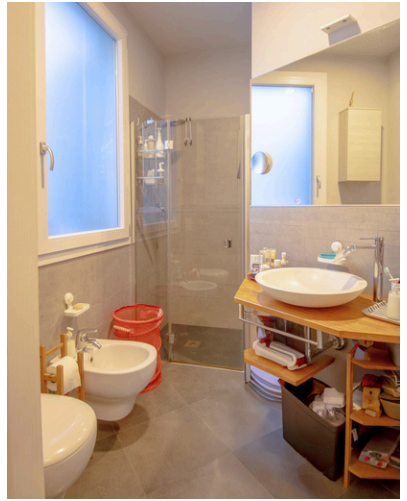
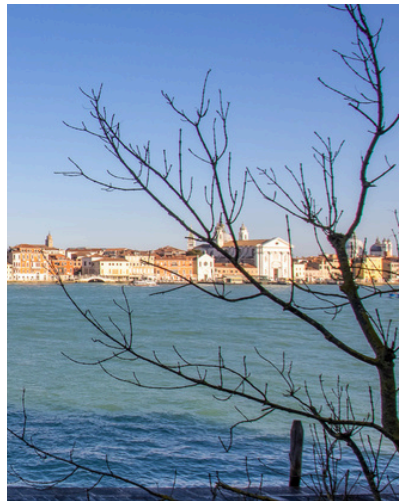
AGAMMA  
REAL ESTATE



VISTA DAL SOGGIORNO



C U C I N A



ALTAGAMMA

REAL ESTATE